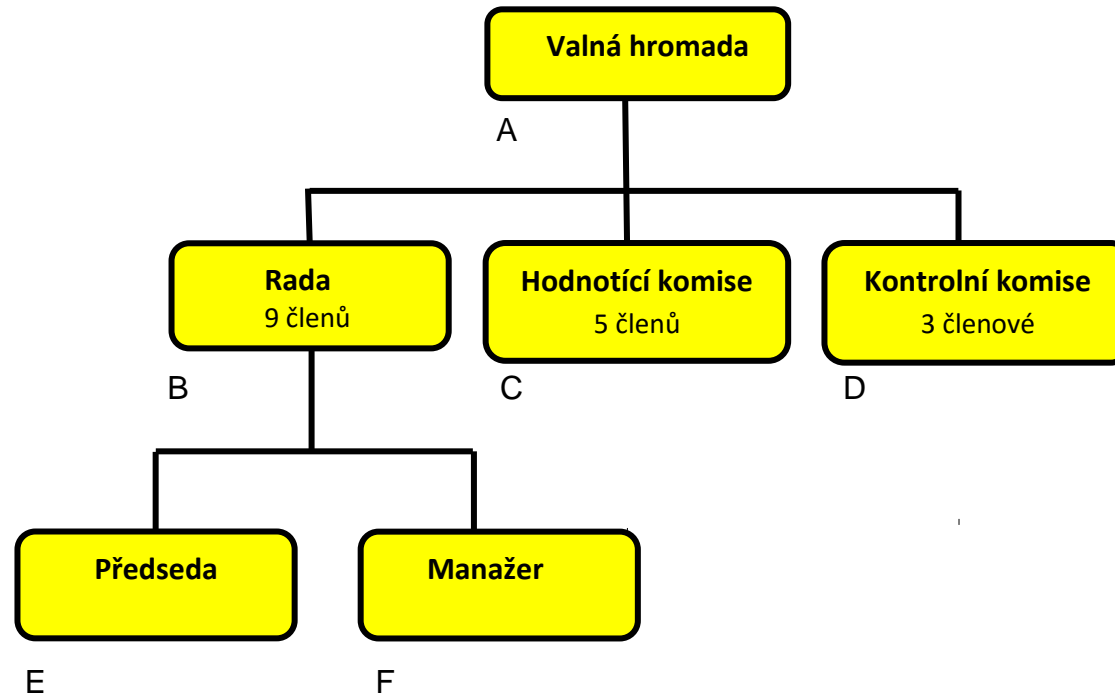


Organizační schéma MAS Rozvoj Tanvaldska z.s.



A – Valná hromada: volí radu, kontrolní komisi a hodnotící komisi. Radě zadává zpracování SCLLD a záměru MAS.

B – Rada: volí předsedu a manažera. Schvaluje projekty doporučené hodnotící komisí.

C – Hodnotící komise roztřídí projekty, provede výběr a hodnocení, předloží výběr projektů doporučených ke schválení Radě sdružení.

D – Kontrolní komise – kontroluje dodržování předpisů a vnitřní chod spolku. Výsledky zjištění předkládá Valné hromadě.

E – Předseda - statutární orgán, má podpisové právo, a je oprávněn jednat jménem spolku navenek.

F – Manažer - vykonává úkony nezbytné pro SCLLD a chod MAS.